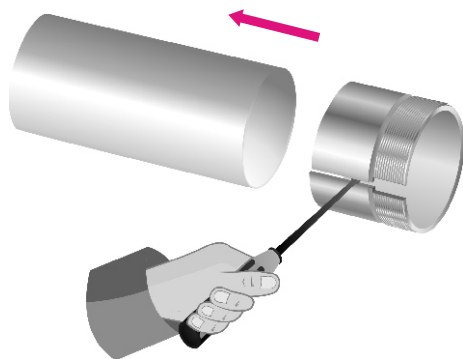


## Montagem de Buchas de Fixação com Rolamentos Autocompensadores de Esferas.

- 1** Remover o óleo protetivo da bucha com solvente.  
Passar uma fina camada de óleo sobre a superfície interna e externa da bucha. (auxilia na desmontagem).

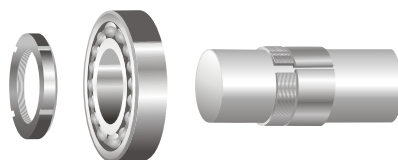
- 2** Para facilitar a colocação da bucha no eixo, pode-se abri-la, se necessário, introduzindo uma chave de fenda no rasgo e então deslocá-la para sua posição correta no eixo.



- 3** Remover o óleo protetivo do furo e do diâmetro externo do rolamento e colocá-lo sobre a bucha.

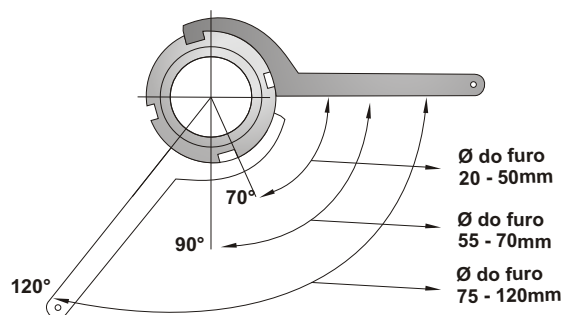
- 4** Lubrificar a rosca e a face chanfrada da porca, que terá o contato com o rolamento, usando uma graxa EP ou outro lubrificante a base de bissulfeto de molibdênio.

- 5** Rosquear a porca na bucha (sem a arruela) até que se perceba que o rolamento está bem assentado.

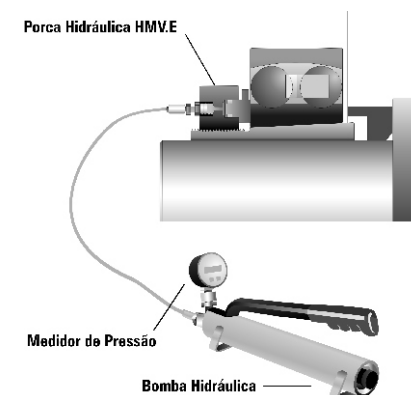


- 6** Para montagem usar o método **6.1** ou **6.2**

- 6.1** Com uma Chave de Gancho apropriada (nunca martelo e talhadeira) dar o aperto na porca, seguindo o ângulo apropriado ao furo do rolamento, conforme mostra a figura. Atentar para que a bucha não gire sobre o eixo durante o aperto.



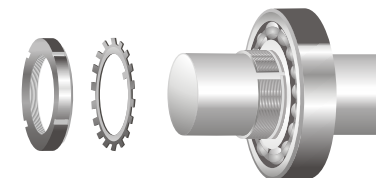
- 6.2** Com uma Porca Hidráulica e relógio comparador, (nunca martelo e talhadeira) dar o aperto na porca, seguindo o deslocamento axial apropriado, conforme mostra a figura. Atentar para que a bucha não gire sobre o eixo durante o aperto.



Deslocamento Axial	
Diâm. do furo do rol. d. mm	Deslocamento Axial s. mm
20 a 30	0,22
35 a 40	0,30
45 a 50	0,35
55 a 70	0,40
75 a 80	0,45
85 a 100	0,60
110 a 120	0,70

- 7** Desrosquear a porca e só então colocar a arruela de trava apertando novamente a porca.

- 8** Com a ajuda de um punção travar uma das lingüetas da arruela no rasgo da porca.



Dúvidas ligue: (19) 3451 . 8210 / [www.bgl.com.br/treinamento.htm](http://www.bgl.com.br/treinamento.htm)